

**USER MANUAL**

**ONE STOP E-SERVICE**

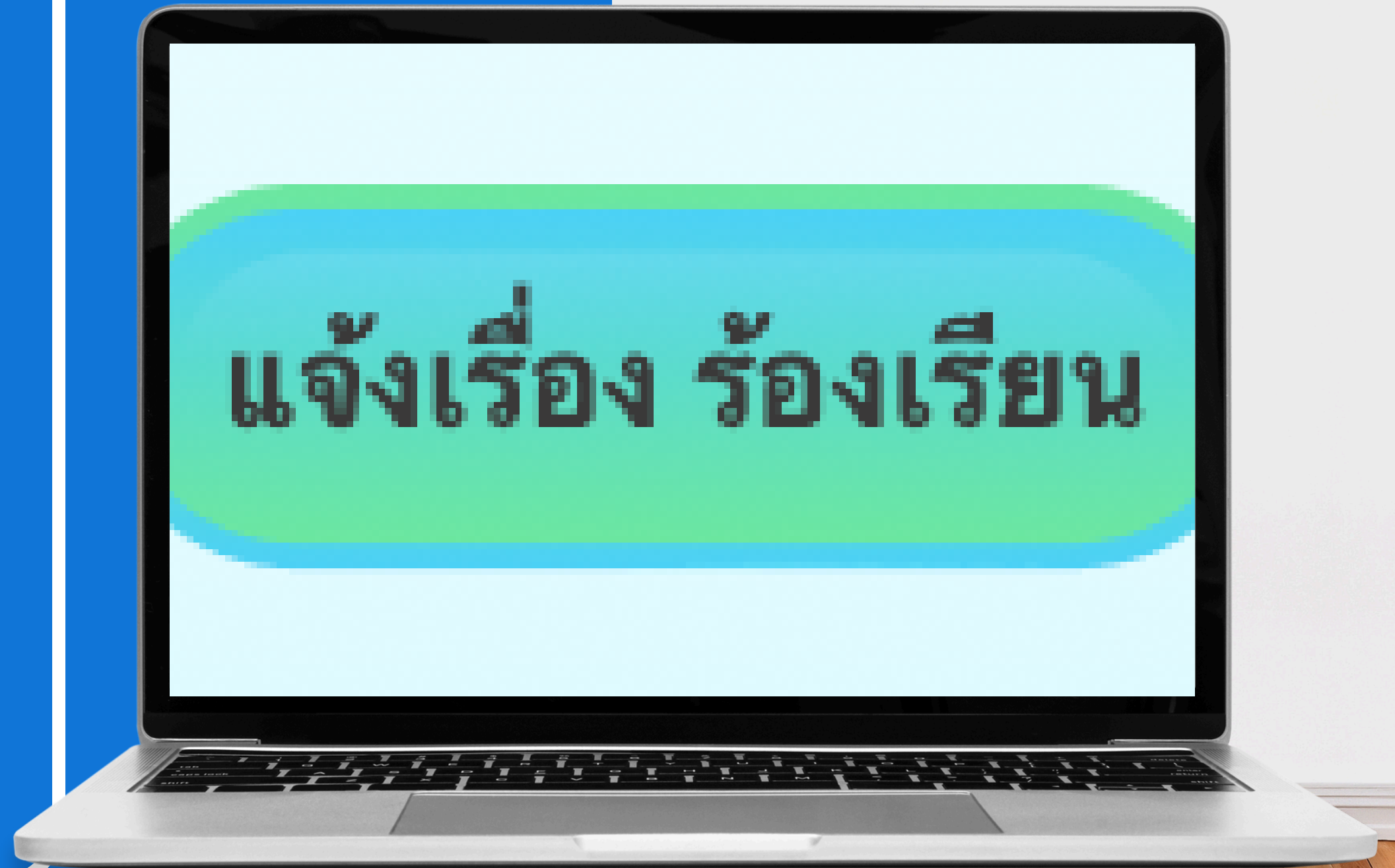
คู่มือการใช้งานบริการ  
ประชาชน



หัวข้อที่ 1

# แจ้งเรื่อง ร้องเรียน

เลือกหัวข้อ แจ้งเรื่อง ร้องเรียน



เลือกหมวดหมู่เรื่องร้องเรียน



✓ เลือกหมวดหมู่เรื่องร้องเรียน

ไฟฟ้าสาธารณะ

แจ้งเก็บขยะ

กลิ่นคาว

น้ำเสีย

ท่อระบายน้ำ

คูดสิ่งปฏิกูล

เสียงรบกวน

พ่นยุง

ตรวจสอบอาคาร

ถนน

ชายขอบบนทางเท้า

อื่นๆ

**STEP 1**

**หมวดหมู่เรื่องร้องเรียน**

เลือกหมวดหมู่เรื่องร้องเรียนให้ตรงกับ  
ปัญหาที่จะแจ้ง



## STEP 2

# กรอกรายละเอียด การแจ้งเรื่อง

กรอกรายละเอียดให้ครบ แล้วกดส่ง



เลือกหมวดหมู่เรื่องร้องเรียน

เรื่องร้องเรียน \*

กรอกเรื่องร้องเรียน...

ชื่อ-นามสกุล \* เบอร์โทรศัพท์ \* อีเมล

นางสาวน้ำใส ใจชื่นบาน กรอกเบอร์โทรศัพท์ example@youremail.com

ที่อยู่ \*

กรอกข้อมูลที่อยู่ของคุณ

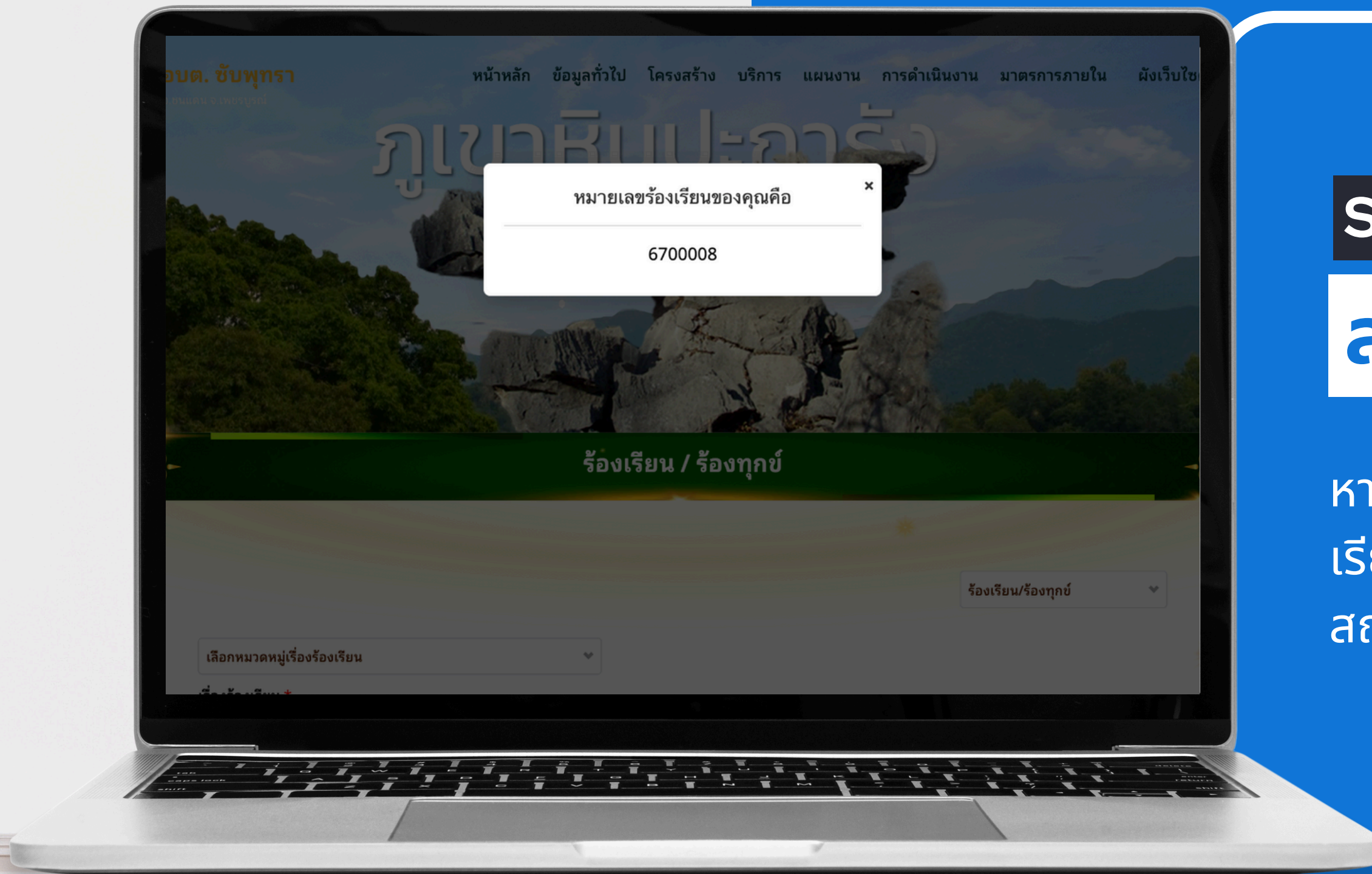
รายละเอียด \*

กรอกรายละเอียดเพิ่มเติม...

รูปภาพเพิ่มเติม(สามารถเพิ่มได้หลายรูป)

Choose Files No file chosen

ส่ง



### STEP 3

## ส่งเรื่องสำเร็จ

หากคำร้องถูกส่งสำเร็จ จะได้รับหมายเลขร้องเรียน สามารถนำหมายเลขร้องเรียนไปติดตามสถานะการร้องเรียนได้



**STEP 4**

**ติดตามสถานะเรื่อง  
ร้องเรียน**

เลือกติดตามสถานะเรื่องเรียน



ร้องเรียน/ร้องทุกข์



✓ ร้องเรียน/ร้องทุกข์

**ติดตามสถานะเรื่องร้องเรียน**

ยื่นเอกสารออนไลน์

รับฟังความคิดเห็น

แจ้งเรื่องทุจริตหน่วยงานภาครัฐ

## ติดตามสถานะเรื่องร้องเรียน

ติดตามสถานะเรื่องร้องเรียน

กรอกหมายเลขเรื่องร้องเรียน

6600001

ส่ง

### STEP 3

## ติดตามสถานะเรื่องร้องเรียน

กรอกหมายเลขเรื่องเรียน แล้วกดส่ง



หัวข้อที่ 2

# จองคิวติดต่อราชการ ออนไลน์

ไปที่หัวข้อบริการประชาชน >> จองคิวติดต่อ  
ราชการออนไลน์



## จองคิวติดต่อราชการ

ระบบจองคิวติดต่อราชการออนไลน์

ตรวจสอบรายละเอียดการจองคิว

### จองคิวติดต่อราชการ

เรื่องที่ต้องการติดต่อ \*  
กรอกเรื่องที่ต้องการติดต่อ...

ชื่อ-นามสกุล \*  
นางสาวน้ำใสใจชื่นบาน

เบอร์โทรศัพท์ \*  
กรอกเบอร์โทรศัพท์

หมายเลขประจำตัวประชาชน \*  
เลขบัตรประจำตัวประชาชน

วันที่และเวลา \*  
mm/dd/yyyy, --:-- --

รายละเอียด \*  
กรอกรายละเอียดเพิ่มเติม...

จอง

STEP 1

# จองคิวติดต่อราชการ ออนไลน์

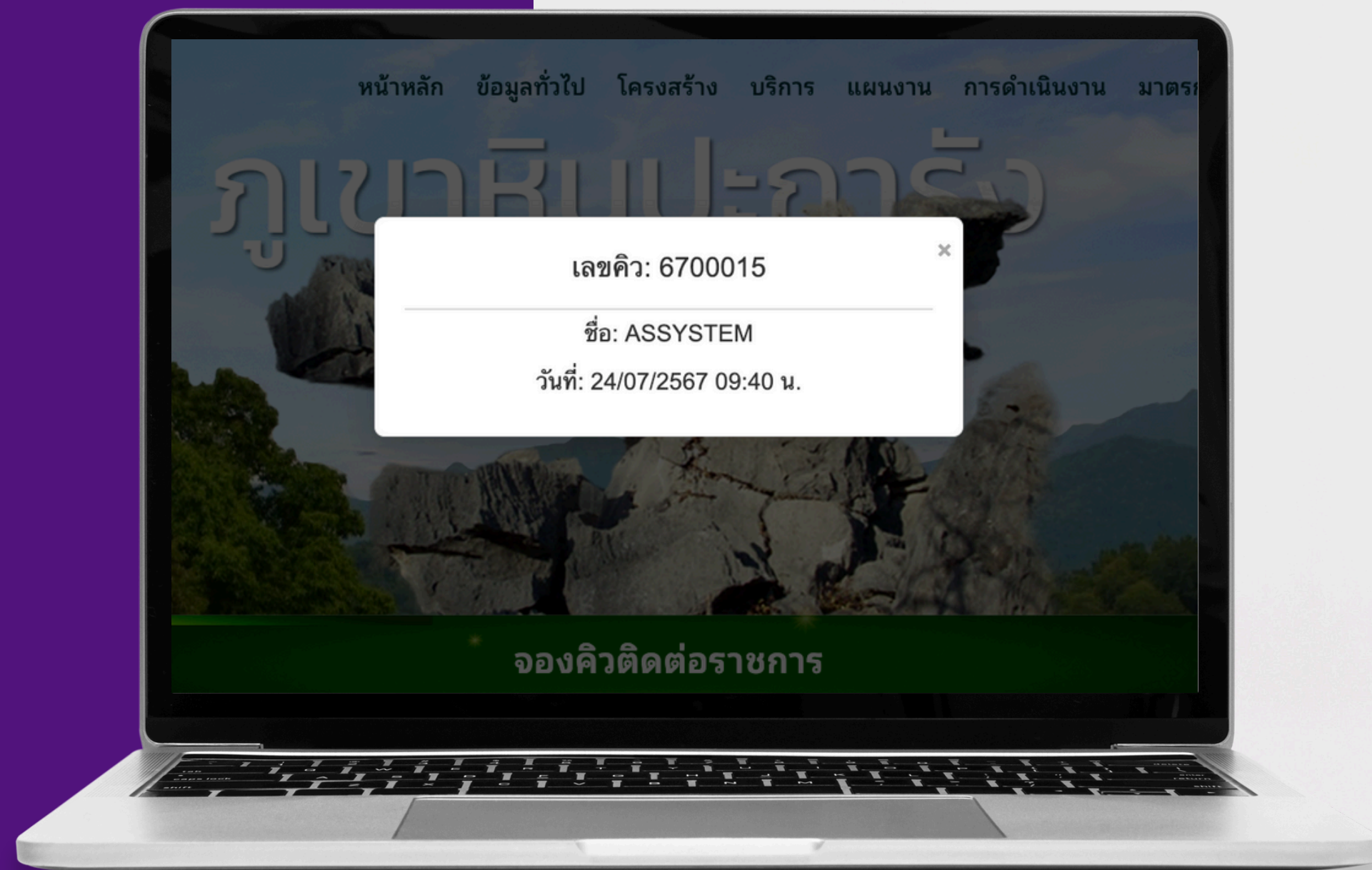
กรอกรายละเอียดแล้วกด จอง



## STEP 2

# จองคิวสำเร็จ

หากการจองถูกส่งสำเร็จ จะได้รับหมายเลขคิว สามารถนำหมายเลขคิวไปติดตามสถานะการจองคิวได้



## ติดตามสถานะจอกิวติดต่อราชการ

ระบบจอกิวติดต่อราชการออนไลน์

ตรวจสอบรายละเอียดการจอกิว

กรุณกรอกเลขจอกิวออนไลน์หรือเบอร์โทรศัพท์

กรอกเลขจอกิวออนไลน์หรือเบอร์โทรศัพท์

ค้นหา

STEP 3

## จอกิวติดต่อราชการ ออนไลน์

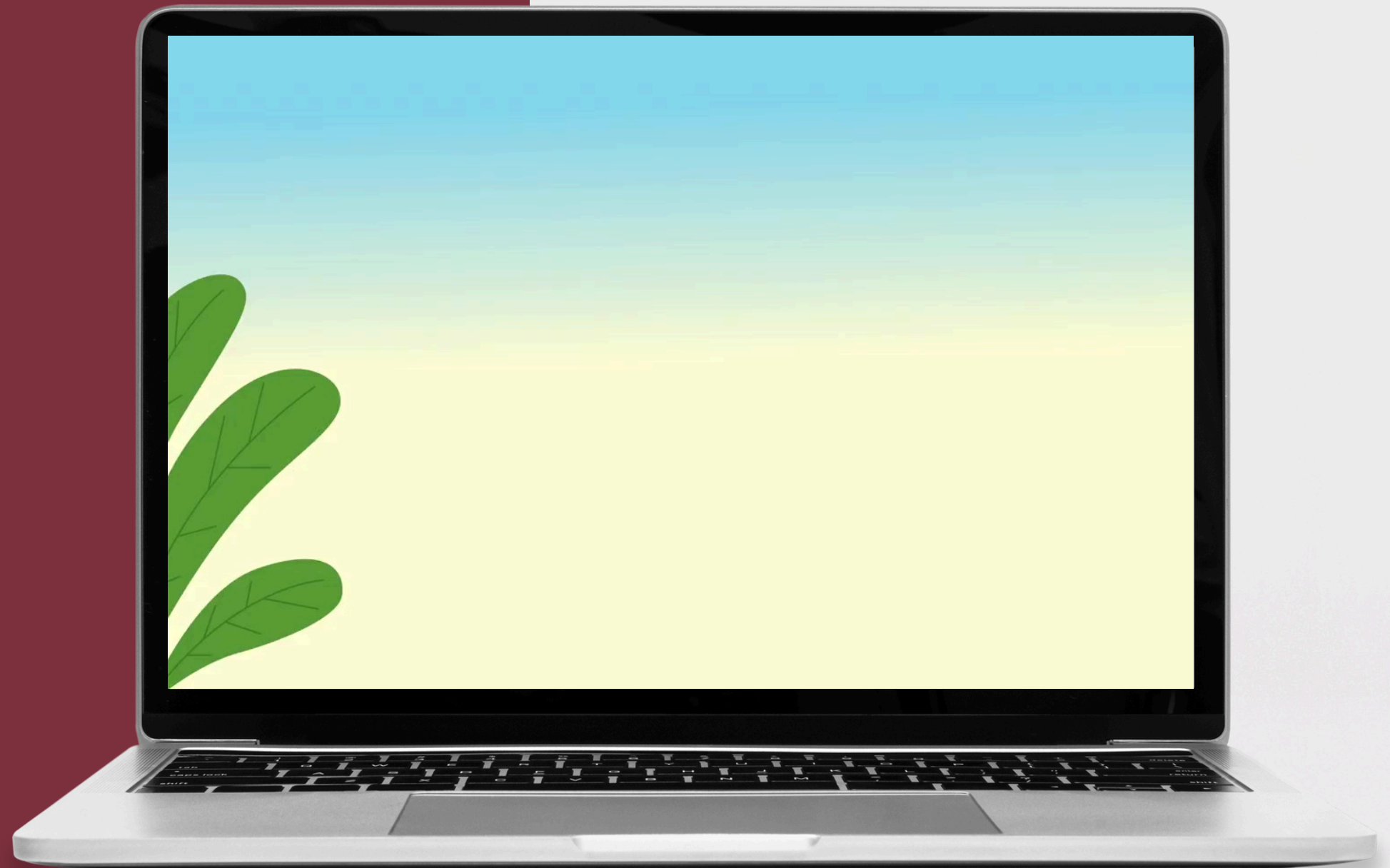
กรอกรายละเอียดแล้วกด จอก



### หัวข้อที่ 3

# เบี้ยเลี้ยงยังชีพผู้สูงอายุ/ผู้พิการ

ไปที่หัวข้อบริการประชาชน >> เบี้ยเลี้ยง  
ยังชีพผู้สูงอายุ/ผู้พิการ



## ยื่นเอกสารเบี้ยยังชีพผู้สูงอายุ / พิการ

ชื่อ-นามสกุล \*

นางสาวน้ำใส ใจชื่นบาน

เบอร์โทรศัพท์ \*

กรอกเบอร์โทรศัพท์

หมายเลขประจำตัวประชาชน \*

เลขบัตรประจำตัวประชาชน

ที่อยู่ \*

กรอกรายละเอียดเพิ่มเติม...

แนบสำเนาบัตรประชาชน \* (เอกสารต้องเซ็นสำเนาถูกต้อง)

Choose File No file chosen

แนบใบฟอร์มขึ้นทะเบียนผู้พิการ/ลงทะเบียนเบี้ยยังชีพผู้สูงอายุ \*

Choose File No file chosen

แนบบทฟอร์มหนังสือมอบอำนาจ (ถ้ามี)

Choose File No file chosen

หมายเหตุ

1. ผู้ประสงค์ลงทะเบียนสามารถดำเนินการได้ทั้งแบบ ยื่นเอกสารออนไลน์และดำเนินการ ณ ที่ทำการ

ส่ง

# STEP 1

# ยื่นเอกสารเบี้ยยังชีพผู้ สูงอายุ/ผู้พิการ

กรอกรายละเอียดแล้วกด ส่ง



## STEP 2

# ตรวจสอบเบี้ยยังชีพผู้ สูงอายุ/ผู้พิการ

กรอกหมายเลขประจำตัวประชาชน  
ผู้มีสิทธิ และเลือกงวดเงินที่จ่าย  
เป็นปี พ.ศ.



ยื่นเอกสารเบี้ยยังชีพผู้สูงอายุ / ผู้พิการ

ตรวจสอบเบี้ยยังชีพผู้สูงอายุ / ผู้พิการ

กรณากรอกหมายเลขประจำตัวประชาชนของผู้มีสิทธิ

เลขประจำตัวประชาชน 13 หลัก

กรุณาเลือกงวดเงินที่จ่าย (ปี พ.ศ.)

ทุกปี

ส่ง

### แบบฟอร์มเบี้ยยังชีพผู้สูงอายุ / พิการ

แบบฟอร์มลงทะเบียนเบี้ยยังชีพผู้สูงอายุ

ดาวน์โหลด ↓

แบบฟอร์มขึ้นทะเบียนผู้พิการ

ดาวน์โหลด ↓

แบบฟอร์มหนังสือมอบอำนาจ

ดาวน์โหลด ↓

## STEP 3

# แบบฟอร์มเบี้ยยังชีพผู้ สูงอายุ/ผู้พิการ

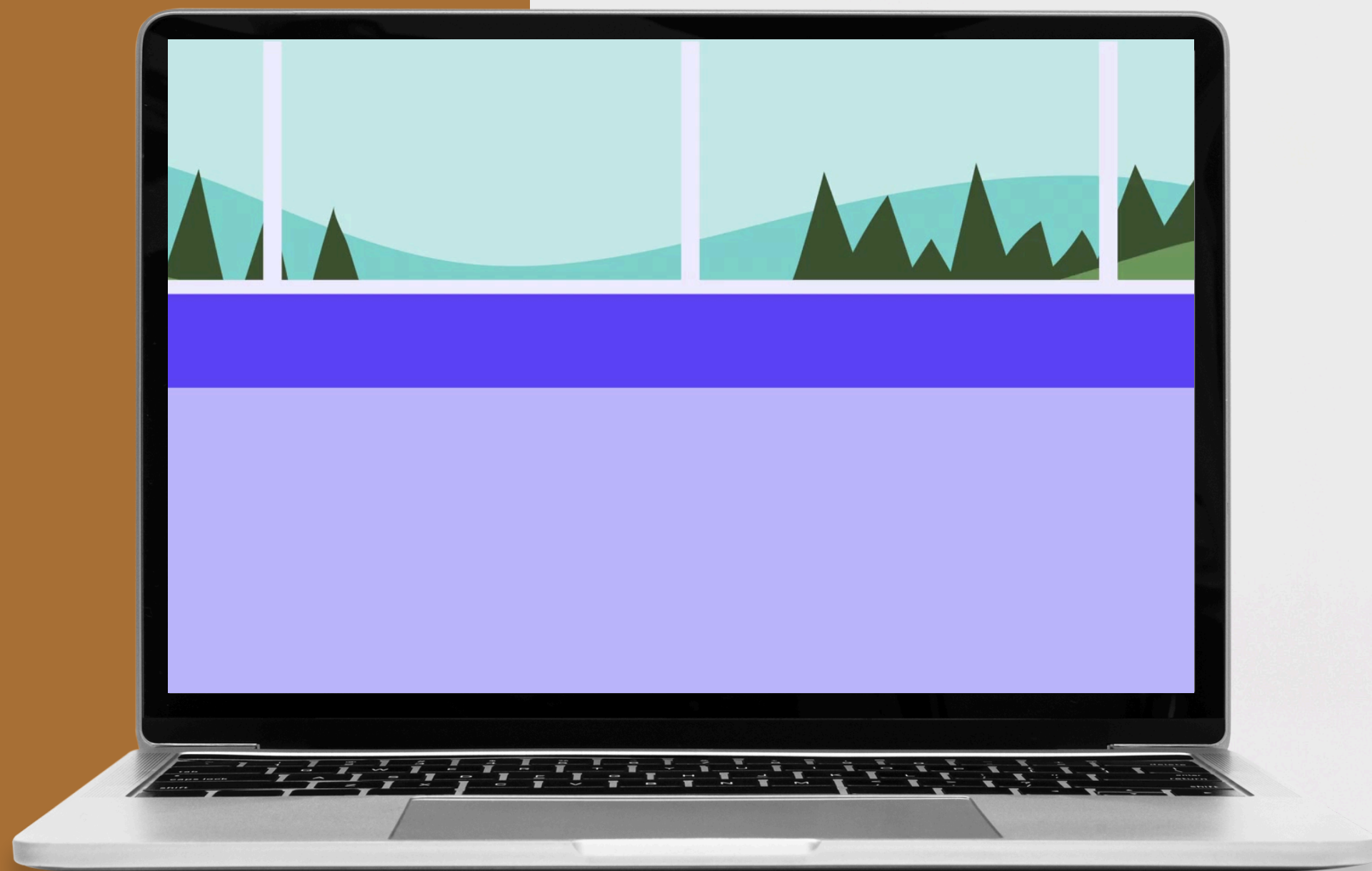
สามารถดาวน์โหลดแบบฟอร์มต่างๆ  
เกี่ยวกับเบี้ยเลี้ยงยังชีพได้



## หัวข้อที่ 4

# เงินอุดหนุนเด็กแรกเกิด

ไปที่หัวข้อบริการประชาชน >>เงินอุดหนุน  
เด็กแรกเกิด



## ยื่นเอกสารเงินอุดหนุนเด็กแรกเกิด

ชื่อ-นามสกุล \*

นางสาวน้ำใส ใจชื่นบาน

เบอร์โทรศัพท์ \*

กรอกเบอร์โทรศัพท์

หมายเลขประจำตัวประชาชน \*

เลขบัตรประจำตัวประชาชน

ที่อยู่ \*

กรอกรายละเอียดเพิ่มเติม...

แนบสำเนาบัตรประชาชน \* (เอกสารต้องเซ็นสำเนาถูกต้อง)

Choose File No file chosen

แนบใบฟอร์มขึ้นทะเบียนเงินอุดหนุนเด็กแรกเกิด \*

Choose File No file chosen

แนบบทฟอร์มหนังสือมอบอำนาจ (ถ้ามี)

Choose File No file chosen

หมายเหตุ

1. ผู้ประสงค์ลงทะเบียนสามารถดำเนินการได้ทั้งแบบ ยื่นเอกสารออนไลน์และดำเนินการ ณ ที่ทำการ

ส่ง

# STEP 1

## ยื่นเอกสารเงินอุดหนุน เด็กแรกเกิด

กรอกรายละเอียดแล้วกด ส่ง



## STEP 2

# ตรวจสอบเงินอุดหนุน เด็กแรกเกิด

กรอกหมายเลขประจำตัวประชาชน  
ผู้มีสิทธิ และเลือกงวดเงินที่จ่าย  
เป็นปี พ.ศ.



ยื่นเอกสารเงินอุดหนุนเด็กแรกเกิด

ตรวจสอบเงินอุดหนุนเด็กแรกเกิด

กรณกรอกหมายเลขประจำตัวประชาชนของผู้มีสิทธิ

เลขประจำตัวประชาชน 13 หลัก

กรุณาเลือกงวดเงินที่จ่าย (ปี พ.ศ.)

ทุกปี

ส่ง

## แบบฟอร์มเงินอุดหนุนเด็กแรกเกิด

แบบฟอร์มลงทะเบียนเพื่อขอรับสิทธิ์เงินอุดหนุนเพื่อการเลี้ยงดูเด็กแรกเกิด (แบบ ดร.01)

ดาวน์โหลด ↓

แบบฟอร์มลงทะเบียนเพื่อขอรับสิทธิ์เงินอุดหนุนเพื่อการเลี้ยงดูเด็กแรกเกิด (แบบ ดร.02)

ดาวน์โหลด ↓

แบบฟอร์มลงทะเบียนเพื่อขอรับสิทธิ์เงินอุดหนุนเพื่อการเลี้ยงดูเด็กแรกเกิด (แบบ ดร.05)

ดาวน์โหลด ↓

แบบลงทะเบียนเพื่อขอรับสิทธิ์เงินอุดหนุนเพื่อการเลี้ยงดูเด็กแรกเกิด (แบบ ดร.06)

ดาวน์โหลด ↓

## STEP 3

# แบบฟอร์มเงินอุดหนุน เด็กแรกเกิด

สามารถดาวน์โหลดแบบฟอร์มต่างๆ  
เกี่ยวกับเงินอุดหนุนเด็กแรกเกิดได้





**CONTACT US**

[www.assystem.co.th](http://www.assystem.co.th)

